

Vue 9 : Prise de vue depuis le nord du bourg de Nexon

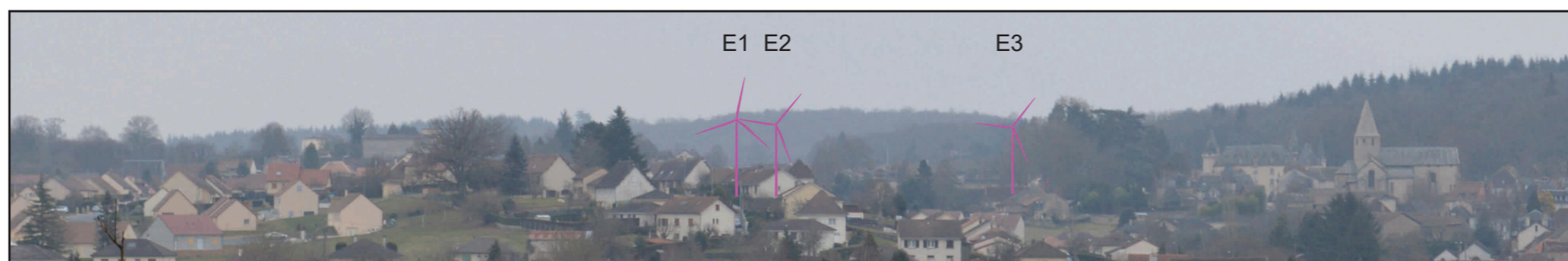
Enjeux : Relations avec les structures paysagères / lieux de vie / patrimoine / tourisme

Le bourg de Nexon est le bourg le plus important du périmètre de l'AER. Il concentre de nombreuses activités : commerces, artisanat ainsi que du tourisme, en particulier lors de la période estivale. Cet ensemble est concerné par deux protections réglementaires : une au titre des monuments historiques pour l'église (inscription) et une au titre des sites pour le château et son parc.

Ce point de vue fait apparaître une légère covisibilité entre l'église, l'ensemble urbain de Nexon et les pales du projet éolien de Fromentaux qui émergent au-dessus des boisements, à l'horizon.

L'impact est très faible.

Vue zoomée avec esquisse (facteur x1,5)

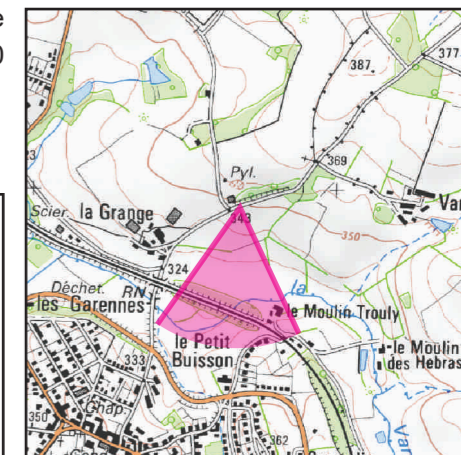


Vue réaliste avec photomontage (angle de vue 60°)



Le photomontage doit être observé à une distance de 35cm pour correspondre à une vue réaliste (impression A3)

Localisation de la prise de vue
Fond IGN 1 / 25 000



Informations sur la vue

Coordonnées Lambert 93 : 559161 / 6511354
Date et heure de la prise de vue : 25/01/2017 à 11:37
Focale : 52 mm, équivalent 24 x 36
Azimut vue réaliste : 187,9°
Angle visuel du parc : 5,39°
Eolienne la plus proche : E1 à 6,049 km

Vue 10 : Prise de vue à proximité de la lande de Saint-Laurent

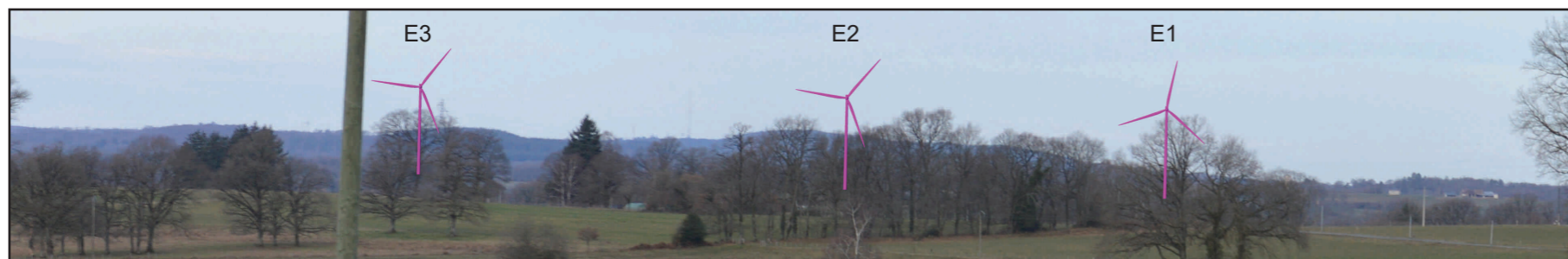
Enjeux : Relations avec les structures paysagères / lieux de vie / patrimoine / tourisme

La lande à serpentine de Saint-Laurent est située sur la commune de La-Roche-l'Abeille et s'étend sur près de 70 hectares. Le site est caractérisé par la présence d'affleurement de roche serpentine. Elle se singularise dans le paysage ambiant de pâturages et petits bois par sa végétation rase, due aux caractéristiques du sol rocheux et à l'entretien de la parcelle par des troupeaux ovins. Le secteur fait l'objet d'une identification comme site emblématique.

La moitié supérieure des éoliennes du projet de Fromentaux est visible au-dessus de la ligne d'horizon. Depuis ce secteur, le projet reste lisible et la distance entre chaque mat est régulière. Le rapport entre le projet et le relief apparent est plutôt équilibré.

L'impact est faible.

Vue zoomée avec esquisse (facteur x1,5)

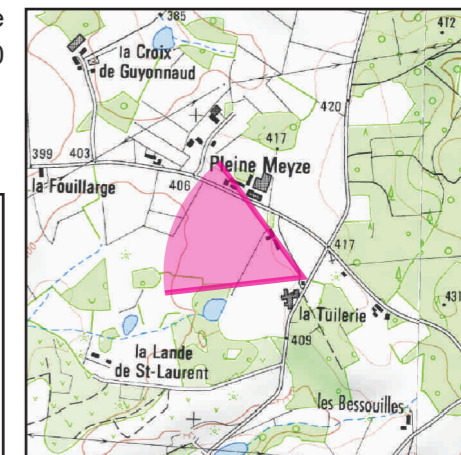


Vue réaliste avec photomontage (angle de vue 60°)



Le photomontage doit être observé à une distance de 35cm pour correspondre à une vue réaliste (impression A3)

Localisation de la prise de vue
Fond IGN 1 / 25 000



Informations sur la vue

Coordonnées Lambert 93 : 563745 / 6502811
Date et heure de la prise de vue : 27/01/2017 à 10:37
Focale : 52 mm, équivalent 24 x 36
Azimut vue réaliste : 292,8°
Angle visuel du parc : 12,97°
Eolienne la plus proche : E2 à 5,013 km

Vue 11 : Prise de vue depuis la D704

Enjeux : Relations avec les structures paysagères / axes de communication

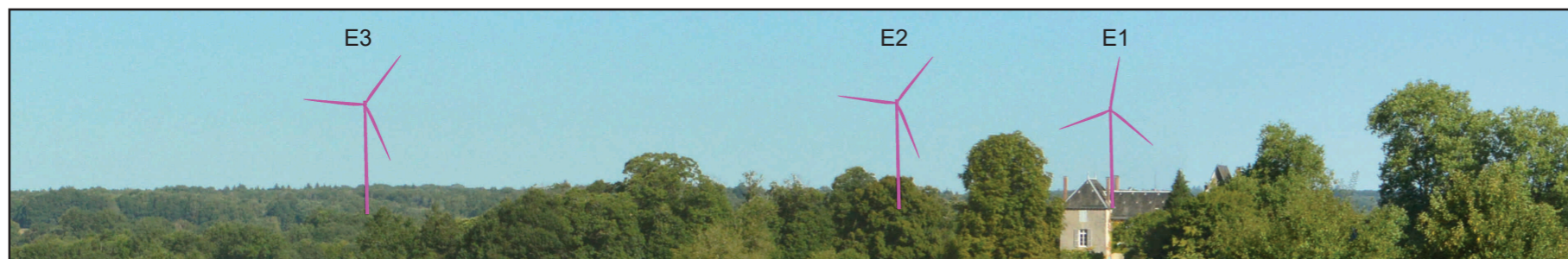
Le point de vue est situé le long d'un axe fréquenté de l'AER : la route départementale 704. Une parcelle cultivée de maïs apparaît au premier plan du panorama. Néanmoins, c'est l'espace forestier qui prédomine dans ce paysage de bocage.

Le projet apparaît nettement au-dessus de la ligne d'horizon formée par les boisements. Il reste plutôt lisible et le rapport d'échelle est équilibré, la taille des éoliennes n'étant pas supérieure au relief apparent, ou dénivelé visible en arrière-plan.

L'impact est faible.

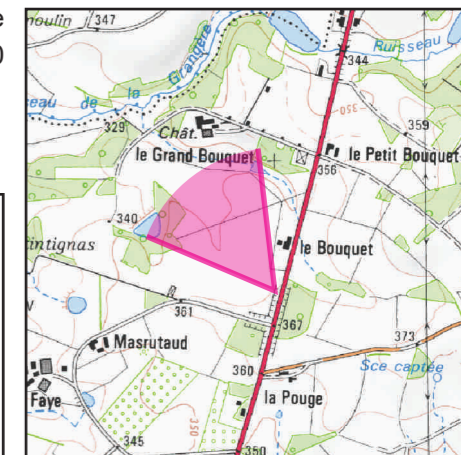
Localisation de la prise de vue
Fond IGN 1 / 25 000

Vue zoomée avec esquisse (facteur x1,5)



Informations sur la vue

Coordonnées Lambert 93 : 561384 / 6500951
Date et heure de la prise de vue : 24/08/2016 à 10:14
Focale : 52 mm, équivalent 24 x 36
Azimut vue réaliste : 321,7°
Angle visuel du parc : 13,02°
Eolienne la plus proche : E3 à 4,346 km



Vue réaliste avec photomontage (angle de vue 60°)



Le photomontage doit être observé à une distance de 35cm pour correspondre à une vue réaliste (impression A3)

Vue 12 : Prise de vue à proximité de la tuilerie de Puycheny

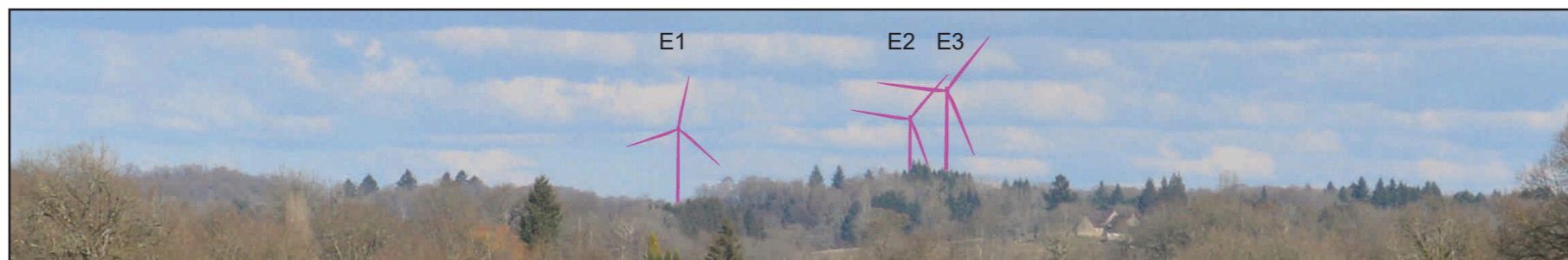
Enjeux : Relations avec les structures paysagères / lieux de vie / patrimoine / tourisme

Au lieu-dit Puycheny, sur la commune de Saint-Hilaire-les-Places, l'activité de fabrication de tuiles de manière artisanale a été conservée jusqu'à aujourd'hui. L'ensemble comprend un musée et propose des activités de découverte de ce savoir-faire local tout au long de l'année dans un paysage rural préservé.

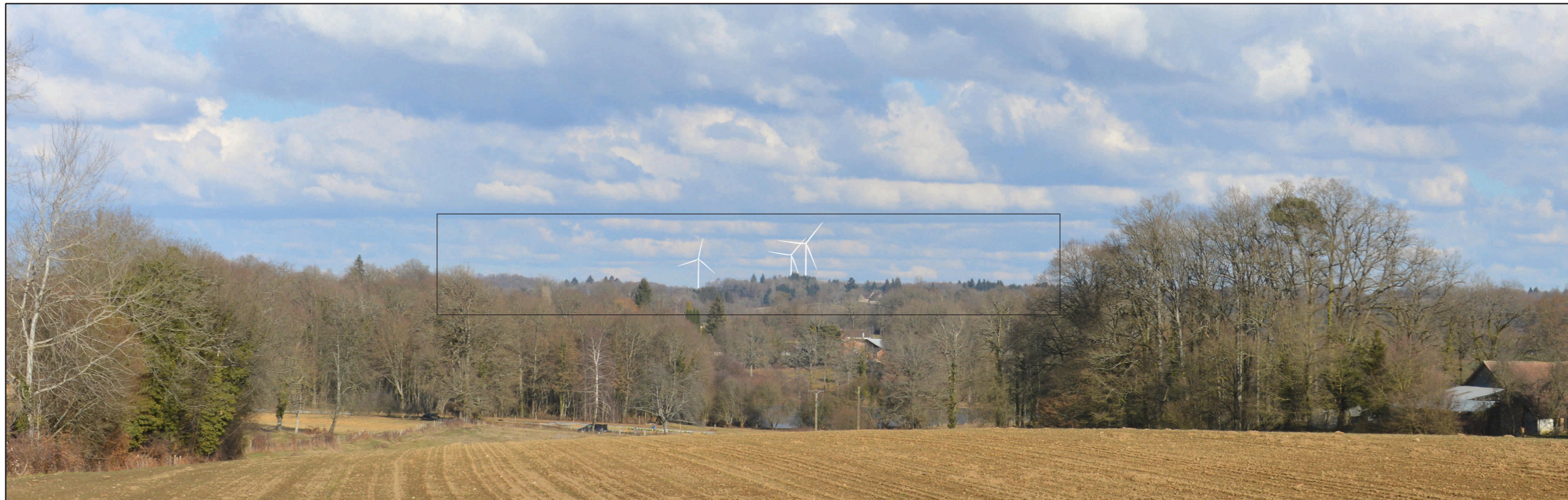
Depuis la partie haute du hameau, le projet apparaît distinctement au-dessus des boisements formant la ligne d'horizon. Une covisibilité sera possible entre les éoliennes et l'atelier-musée de la terre de Puycheny. Les éoliennes E2 et E3 apparaissent également très rapprochées et leurs pales se superposent depuis ce point de vue brouillant la lisibilité de l'ensemble.

L'impact est modéré.

Vue zoomée avec esquisse (facteur x1,5)

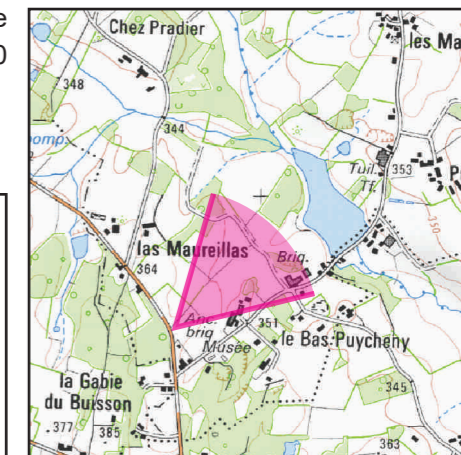


Vue réaliste avec photomontage (angle de vue 60°)



Le photomontage doit être observé à une distance de 35cm pour correspondre à une vue réaliste (impression A3)

Localisation de la prise de vue
Fond IGN 1 / 25 000



Informations sur la vue

Coordonnées Lambert 93 : 556080 / 6501959
Date et heure de la prise de vue : 26/01/2017 à 15:38
Focale : 52 mm, équivalent 24 x 36
Azimut vue réaliste : 45,45°
Angle visuel du parc : 6,1°
Eolienne la plus proche : E3 à 3,593 km

Vue 13 : Prise de vue depuis la D704 entre La Meyze et Janailhac

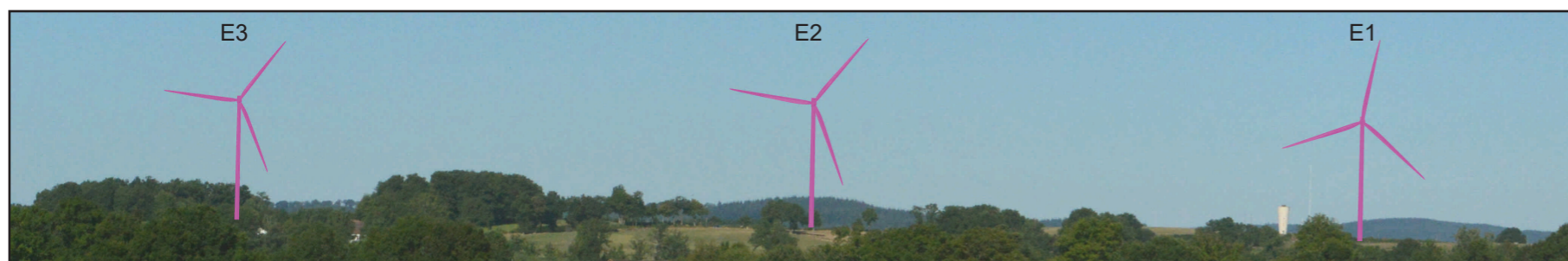
Enjeux : Relations avec les structures paysagères / lieux de vie / axes de communication

La panorama est pris depuis la D704 à mi-distance entre les bourgs de La Meyze et Janailhac.

Le projet éolien de Fromentaux est assez proche (à environ 3km). La présence d'un château d'eau permet de se rendre compte du rapport d'échelle du projet avec les éléments du paysage. Malgré une présence importante du parc dans le paysage (angle visuel de 19,65°), le projet s'accorde globalement avec les structures paysagères visibles : relief, boisements ou prairies de fauche. Dans ce secteur, il devient un motif paysager marquant.

L'impact est modéré.

Vue zoomée avec esquisse (facteur x1,5)

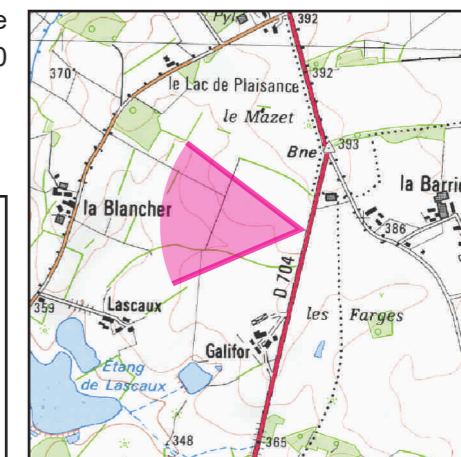


Vue réaliste avec photomontage (angle de vue 60°)



Le photomontage doit être observé à une distance de 35cm pour correspondre à une vue réaliste (impression A3)

Localisation de la prise de vue
Fond IGN 1 / 25 000



Informations sur la vue

Coordonnées Lambert 93 : 562196 / 6504306
Date et heure de la prise de vue : 24/08/2016 à 10:27
Focale : 52 mm, équivalent 24 x 36
Azimut vue réaliste : 276°
Angle visuel du parc : 19,65°
Eolienne la plus proche : E2 à 3,077 km

Vue 14 : Prise de vue depuis l'entrée nord de Saint-Hilaire-les-Places

Enjeux : Relations avec les structures paysagères / lieux de vie / axes de communication

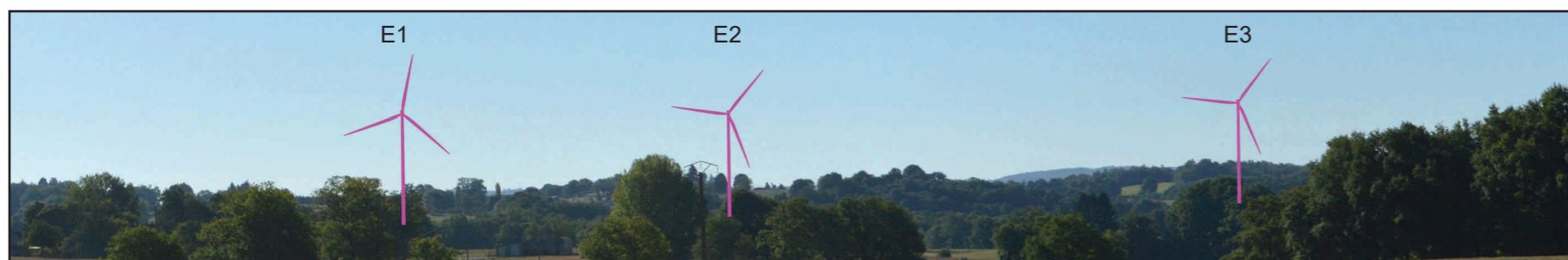
Le bourg de Saint-Hilaire-les-Places est entouré d'un paysage de bocage préservé malgré des actions de remembrement laissant quelques écairies dans la trame.

Le projet est clairement visible depuis ce point de vue. Il est plutôt équilibré avec une interdistance entre éolienne assez régulière. Le tiers inférieur des éoliennes est masqué par des collines au relief doux, recouvertes de boisements épars.

L'impact est modéré.

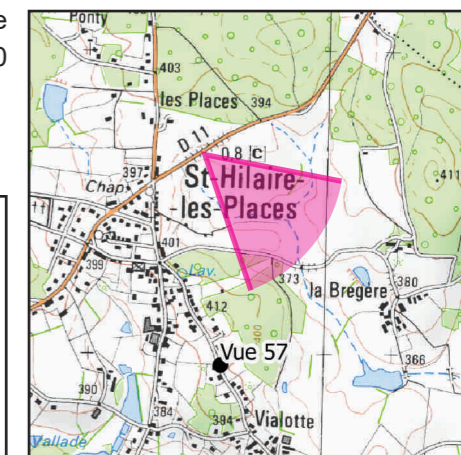
Localisation de la prise de vue
Fond IGN 1 / 25 000

Vue avec esquisse (facteur x1)



Informations sur la vue

Coordonnées Lambert 93 : 556806 / 6507072
Date et heure de la prise de vue : 24/08/2016 à 09:37
Focale : 52 mm, équivalent 24 x 36
Azimut vue réaliste : 130,74°
Angle visuel du parc : 20,78°
Eolienne la plus proche : E1 à 2,998 km



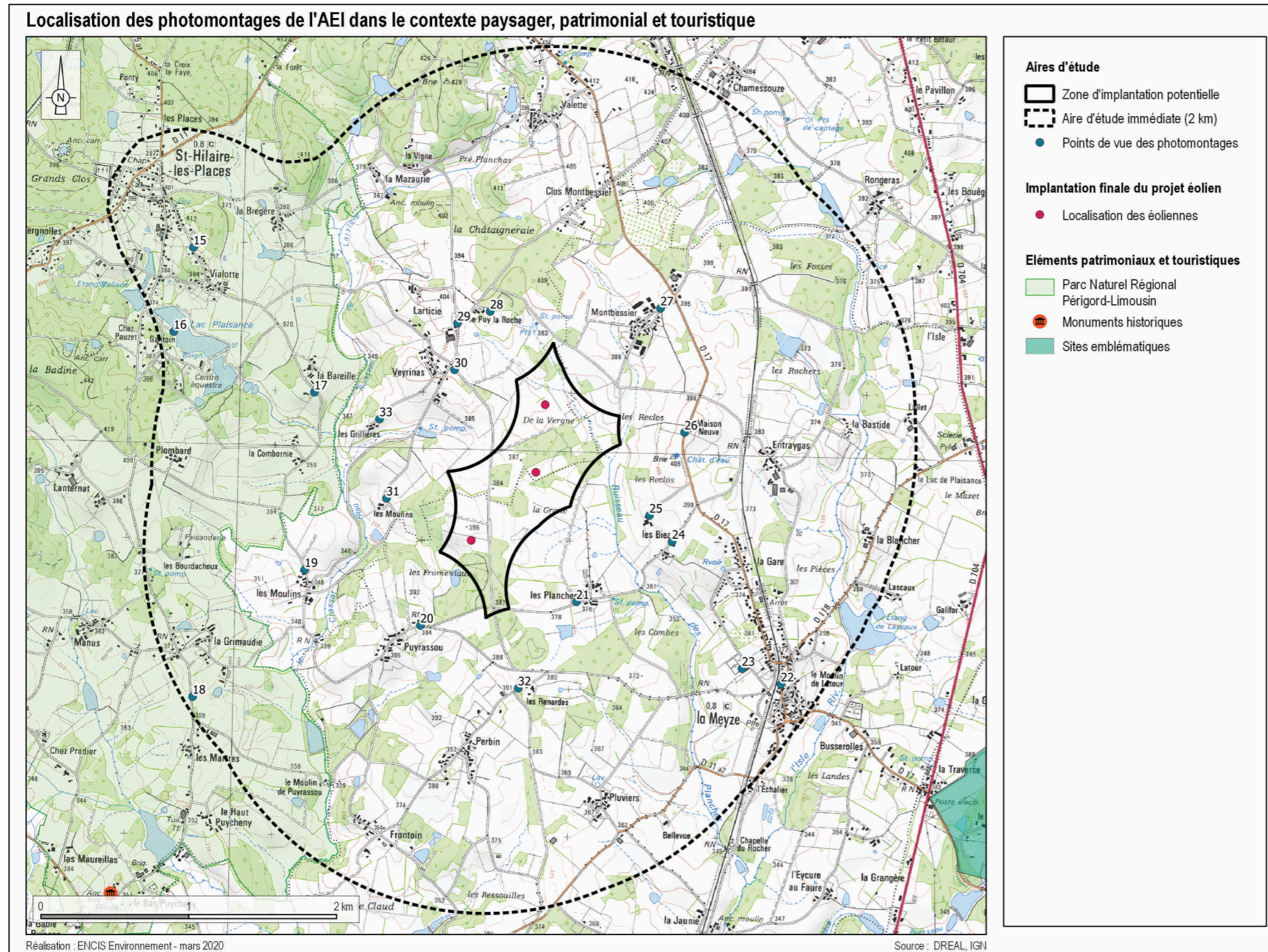
Vue réaliste avec photomontage (angle de vue 60°)



Le photomontage doit être observé à une distance de 35cm pour correspondre à une vue réaliste (impression A3)

Porteur de projet : ENGIE Green / Réalisation des photomontages : ENCIS Environnement / Paysagiste : ENCIS Environnement

4. Photomontages de l'aire immédiate



Dix-neuf photomontages ont été réalisés pour illustrer les impacts du projet sur l'aire d'étude rapprochée. Leur localisation apparaît sur la carte ci-contre.

Localisation des principaux enjeux paysagers, patrimoniaux et touristiques ainsi que des points de vue pour les photomontages dans l'AEI.

Aire d'étude	Numéro photomontage	Localisation / Commune	Thème	Enjeu	Emprise du parc en degré	Distance à l'éolienne la plus proche	Impact
AEI	15	Limite sud-est de Saint-Hilaire-les-Places	Relation avec les structures paysagères, lieu de vie	Vue depuis le lieu de vie de Saint-Hilaire-les-Places	25,34	E1 à 2600 m	Modéré
	16	Lac de Saint-Hilaire-les-Places	Lieu de vie et tourisme	Lac de Saint-Hilaire-les-Places fréquenté tout au long de l'année par les habitants de Saint-Hilaire, des communes environnantes et par les touristes lors de la période estivale	27,06	E3 à 2457 m	Fort
	17	Hameau de la Bareille	Relation avec les structures paysagères, lieu de vie	Paysage rural préservé	45,5	E3 à 1459 m	Modéré
	18	Route communale entre la Grimaudie et Martres	Relation avec les structures paysagères, lieu de vie	Paysage rural préservé	13,4	E1 à 2160 km	Modéré
	19	Hameau les Moulins	Relation avec les structures paysagères, lieu de vie	Paysage rural préservé	29,3	E3 à 1133 m	Faible
	20	Hameau de Puyrassou	Lieu de vie	Lieu de vie dans un cadre rural préservé	12,8	E3 à 667 m	Fort
	21	Hameau les Planches	Relation avec les structures paysagères, lieu de vie	Paysage rural préservé	58,2	E3 à 821,4 km	Modéré
	22	Place centrale du bourg de la Meyze	Lieu de vie	Bourg fréquenté	28,2	E2 à 2189 m	Très faible
	23	Terrain de sport, limite ouest du bourg de La Meyze	Lieu de vie	Lieu d'événement fréquenté situé à proximité du bourg de La Meyze	31,6	E2 à 1923 m	Faible
	24	Secteur sud du hameau Les Biez	Relation avec les structures paysagères, lieu de vie	Paysage rural et bâti traditionnel préservé	52,8	E2 à 1032 m	Fort
	25	Secteur nord du hameau Les Biez	Relation avec les structures paysagères, lieu de vie	Paysage rural et bâti traditionnel préservé	61,8	E2 à 817 m	Fort
	26	D17 au niveau du hameau de Maison Neuve	Relation avec les structures paysagères, lieu de vie	Vues lointaines sur un paysage de bocage préservé	44,6	E1 à 959 m	Fort
	27	Hameau de Montbessier	Lieu de vie	Lieu de vie dans cadre rural préservé	19,5	E1 à 1016 m	Modéré
	28	Château de Veyrinas	Lieu de vie et patrimoine	Patrimoine bâti et paysage rural préservé	43,2	E1 à 729 m	Fort
	29	Hameau de Veyrinas (secteur nord)	Lieu de vie	Habitat rural traditionnel et paysage préservé	51,3	E1 à 804 m	Fort
	30	Hameau de Veyrinas (secteur sud-est)	Lieu de vie	Paysage rural préservé	72,6	E1 à 655 m	Fort
	31	Hameau de Lauzet	Lieu de vie	Lieu de vie dans cadre rural préservé	66,2	E3 à 638 m	Modéré
32	Route communale, longeant le hameau des Renardes	Lieu de vie	Lieu de vie dans cadre rural préservé	22,8	E3 à 1 048 m	Modéré	
33	Entrée du hameau de la Grillière	Relation avec les structures paysagères, lieu de vie	Lieu de vie dans cadre rural préservé	57,9	E3 à 1 026 m	Modéré	

Vue 15 : Prise de vue depuis la limite sud-est de Saint-Hilaire-les-Places

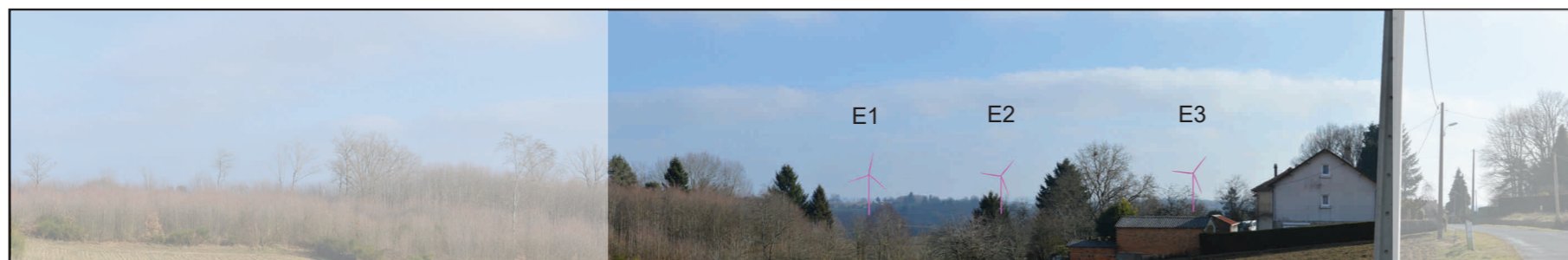
Enjeux : Relations avec les structures paysagères / lieux de vie

Le point de vue est situé au niveau de la limite sud du bourg de Saint-Hilaire-les-Places. Ponctuellement, un court vallon ouvre une vue lointaine en direction de l'est.

Le projet de Fromentaux apparaît au-dessus de l'horizon formé par les boisements qui recouvrent la ligne de crête d'une colline en arrière-plan. La partie inférieure des éoliennes est masquée par le relief et la végétation qui le recouvrent, l'impact s'en trouve réduit même si le projet devient un élément marquant du paysage.

L'impact est modéré.

Vue panoramique avec esquisse (angle de vue 120°)

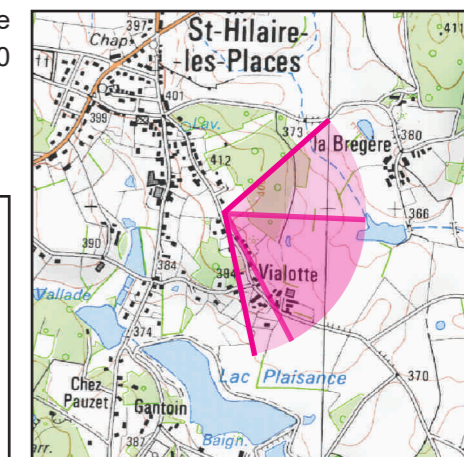


Vue réaliste avec photomontage (angle de vue 60°)



Le photomontage doit être observé à une distance de 35cm pour correspondre à une vue réaliste (impression A3)

Localisation de la prise de vue
Fond IGN 1 / 25 000



Informations sur la vue

Coordonnées Lambert 93 : 556852 / 6506370
Date et heure de la prise de vue : 25/01/2017 à 15:13
Focale : 52 mm, équivalent 24 x 36
Azimut vue réaliste : 122,05°
Angle visuel du parc : 25,34°
Eolienne la plus proche : E1 à 2600 m

Vue 16 : Prise de vue depuis la rive ouest du lac de Saint-Hilaire-les-Places

Enjeux : Relations avec les structures paysagères / lieux de vie / patrimoine / tourisme

Le lac de Saint-Hilaire-les-Places et ses abords sont les supports de nombreuses activités de loisirs tout au long de l'année : promenades sur les rives, baignade, pêche... Cet espace est fréquenté par les habitants de Saint-Hilaire-les-Places et des communes environnantes ainsi que par les touristes lors de la période estivale. Récemment, le site a fait l'objet de travaux d'aménagement et de revalorisation par une nouvelle équipe de gestion.

Depuis la rive ouest du plan d'eau, le projet de Fromentaux apparaît nettement au-dessus de l'horizon boisé même si il reste en partie dissimulé par la végétation environnante.

L'impact est fort.

Vue panoramique avec esquisse (angle de vue 120°)

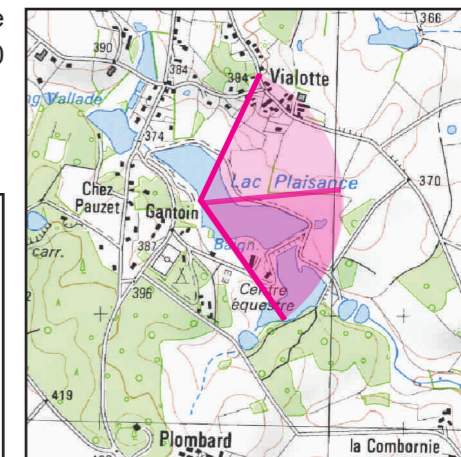


Vue réaliste avec photomontage (angle de vue 60°)



Le photomontage doit être observé à une distance de 35cm pour correspondre à une vue réaliste (impression A3)

Localisation de la prise de vue
Fond IGN 1 / 25 000



Informations sur la vue

Coordonnées Lambert 93 : 556717 / 6505800
Date et heure de la prise de vue : 25/01/2017 à 15:20
Focale : 52 mm, équivalent 24 x 36
Azimut vue réaliste : 117,52°
Angle visuel du parc : 27,06°
Eolienne la plus proche : E3 à 2457 m

Vue 17 : Prise de vue depuis le sud du hameau de la Bareille

Enjeux : Relations avec les structures paysagères / lieux de vie

Le hameau de la Bareille est situé sur un replat le long d'un court vallon où s'écoule le Crassat.

Le projet de Fromentaux émerge au dessus du relief et de boisements qui le recouvrent en partie. L'éolienne E1 est assez visible car seul le relief masque sa partie inférieure. La moitié de E3 est dissimulée par des boisements denses et seules les pales en mouvement émergent au-dessus de la végétation.

L'impact est modéré.

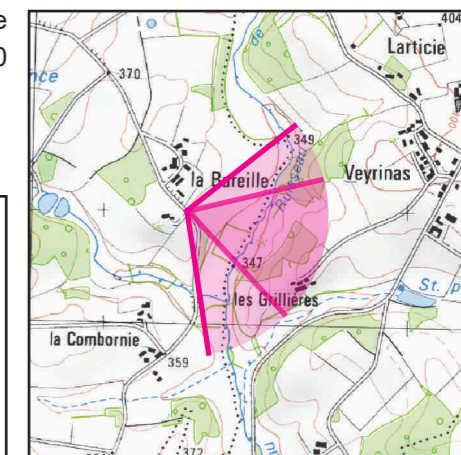
Localisation de la prise de vue
Fond IGN 1 / 25 000

Vue panoramique avec esquisse (angle de vue 120°)



Informations sur la vue

Coordonnées Lambert 93 : 557669 / 6505390
Date et heure de la prise de vue : 25/01/2017 à 15:08
Focale : 52 mm, équivalent 24 x 36
Azimut vue réaliste : 108,5°
Angle visuel du parc : 45,5°
Eolienne la plus proche : E3 à 1459 m



Vue réaliste avec photomontage (angle de vue 60°)



Le photomontage doit être observé à une distance de 35cm pour correspondre à une vue réaliste (impression A3)

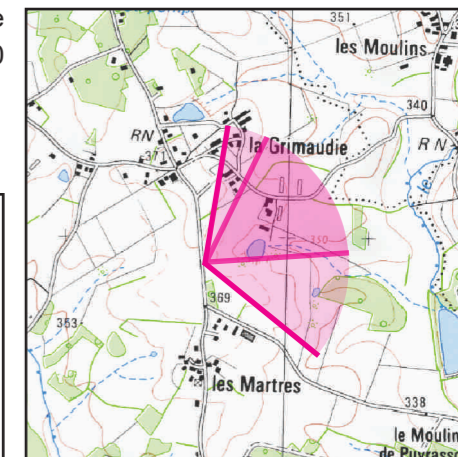
Vue 18 : Prise de vue depuis une route communale entre la Grimaudie et les Martres

Enjeux : Relations avec les structures paysagères / lieux de vie

Le point de vue est situé le long d'une route communale entre les hameaux de la Grimaudie et celui des Martres. La trame bocagère n'est pas clairement identifiable depuis ce point de vue et les linéaires de haies apparaissent comme une succession de boisements continus en arrière plan. Au premier-plan, une parcelle de culture de maïs est contiguë à une ferme d'exploitation installée près d'un plan d'eau. Le projet de Fromentaux apparaît bien distinctement au-dessus de l'horizon boisé et domine les structures paysagères. L'angle visuel reste cependant assez faible à moins de 15°. Les éoliennes E2 et E3 sont plus rapprochées entraînant une légère dissymétrie de l'ensemble.

L'impact est modéré.

Localisation de la prise de vue
Fond IGN 1 / 25 000



Vue panoramique avec esquisse (angle de vue 120°)



Informations sur la vue

Coordonnées Lambert 93 : 556845 / 6503332
Date et heure de la prise de vue : 24/08/2016 à 09:53
Focale : 52 mm, équivalent 24 x 36
Azimut vue réaliste : 55,4°
Angle visuel du parc : 13,4°
Eolienne la plus proche : E1 à 2160 m

Vue réaliste avec photomontage (angle de vue 60°)



Le photomontage doit être observé à une distance de 35cm pour correspondre à une vue réaliste (impression A3)

Vue 19 : Prise de vue depuis le nord du hameau les Moulins

Enjeux : Relations avec les structures paysagères / lieux de vie

Le hameau les Moulins est situé dans un court vallon, à proximité du ruisseau des Crassats qui s'écoule en contrebas. Le versant exposé est, où est localisé le groupe d'habitations, comprend des espaces de prairies pâturées tandis que celui opposé est essentiellement recouvert de boisements.

Le projet éolien de Fromentaux émerge au-dessus des boisements. L'éolienne E3 est la plus visible bien que masquée par le relief et les boisements sur sa partie inférieure. Les pales en mouvement des éoliennes E1 et E2 émergent au dessus des boisements. Depuis ce point de vue, l'espacement entre chaque éolienne paraît régulier apportant de la cohérence à l'ensemble.

L'impact est faible.

Vue panoramique avec esquisse (angle de vue 120°)

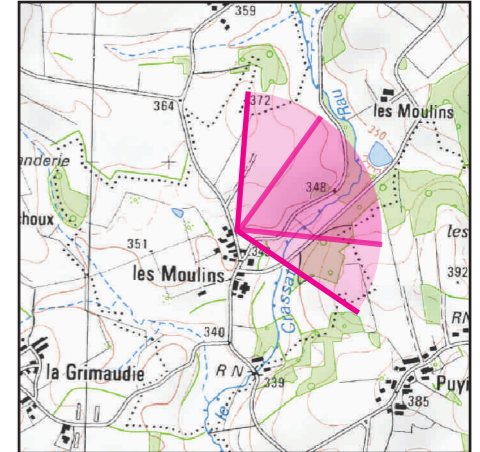


Vue réaliste avec photomontage (angle de vue 60°)



Le photomontage doit être observé à une distance de 35cm pour correspondre à une vue réaliste (impression A3)

Localisation de la prise de vue
Fond IGN 1 / 25 000



Informations sur la vue

Coordonnées Lambert 93 : 557617 / 6504169
Date et heure de la prise de vue : 30/03/2018 à 16:43
Focale : 52 mm, équivalent 24 x 36
Azimut vue réaliste : 64,9°
Angle visuel du parc : 29,3°
Eolienne la plus proche : E3 à 1133 m

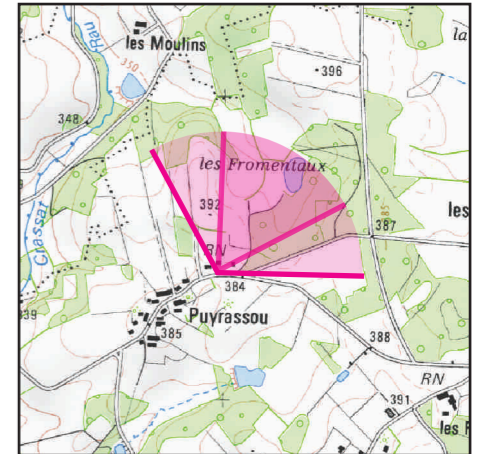
Vue 20 : Prise de vue depuis la limite nord du hameau de Puyrassou

Enjeux : Lieux de vie

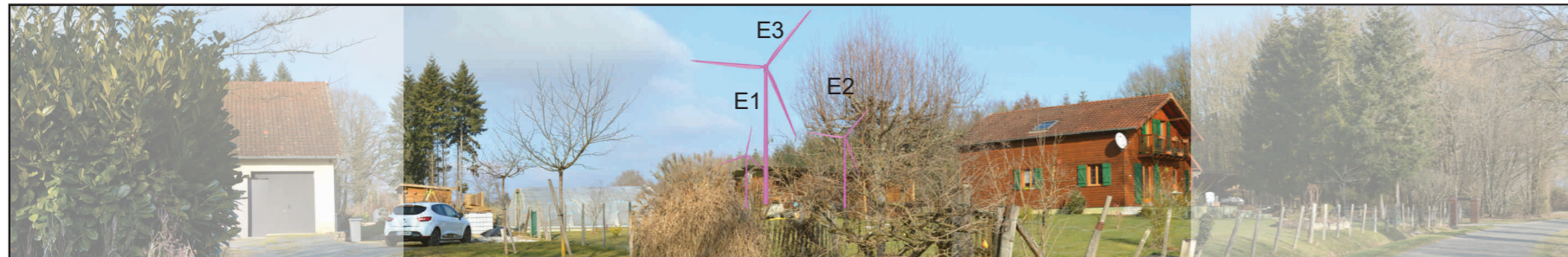
Le point de vue est situé le long de la route qui dessert le hameau de Puyrassou, en limite nord de ce dernier. C'est essentiellement l'éolienne E3 qui apparaît distinctement au-dessus des frondaisons d'un boisement de résineux. Les éoliennes E1 et E2 seront également visibles mais essentiellement leurs pales en mouvement. La visibilité en direction du parc de Fromentaux pourra être plus importante depuis les parties privatives des habitations : jardins et ouvertures du bâti orienté vers le nord.

L'impact est fort.

Localisation de la prise de vue
Fond IGN 1 / 25 000



Vue panoramique avec esquisse (angle de vue 120°)



Informations sur la vue

Coordonnées Lambert 93 : 558385 / 6503815
Date et heure de la prise de vue : 25/01/2017 à 15:58
Focale : 52 mm, équivalent 24 x 36
Azimut vue réaliste : 31,8°
Angle visuel du parc : 12,8°
Eolienne la plus proche : E3 à 667 m

Vue réaliste avec photomontage (angle de vue 60°)



Le photomontage doit être observé à une distance de 35cm pour correspondre à une vue réaliste (impression A3)

Porteur de projet : ENGIE Green / Réalisation des photomontages : ENCIS Environnement / Paysagiste : ENCIS Environnement

Vue 21 : Prise de vue depuis la limite ouest du hameau les Planches

Enjeux : Relations avec les structures paysagères / lieux de vie / axes de communication / patrimoine / tourisme

La prise de vue est située en limite ouest du hameau des Planches, à proximité d'une habitation récemment construite.

La trame bocagère qui environne le hameau limite la visibilité en direction du projet de Fromentaux. Depuis ce point de vue, le mât de l'éolienne E3 est entièrement masqué, tandis que deux arbres dissimulent en partie E2 et E1. Cette dernière est la plus visible mais reste relativement éloignée du groupe d'habitations à 1346 mètres. Selon la période de l'année et suivant si les arbres ont leur feuillage, la visibilité en direction du projet de Fromentaux sera plus ou moins importante

L'impact est modéré.

Vue panoramique avec esquisse (angle de vue 120°)

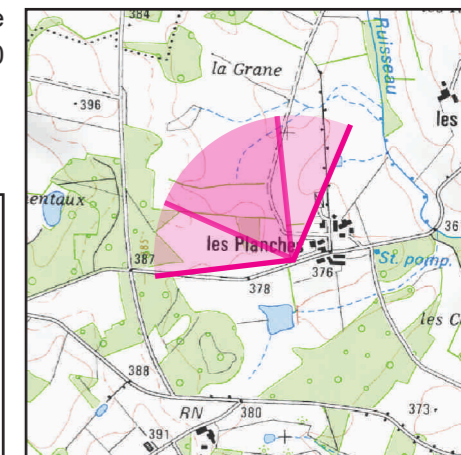


Vue réaliste avec photomontage (angle de vue 60°)



Le photomontage doit être observé à une distance de 35cm pour correspondre à une vue réaliste (impression A3)

Localisation de la prise de vue
Fond IGN 1 / 25 000



Informations sur la vue

Coordonnées Lambert 93 : 559440 / 6503975
Date et heure de la prise de vue : 25/01/2017 à 13:31
Focale : 52 mm, équivalent 24 x 36
Azimut vue réaliste : 323,6°
Angle visuel du parc : 58,2°
Eolienne la plus proche : E3 821 m

Vue 22 : Prise de vue depuis la place centrale du bourg de La Meyze

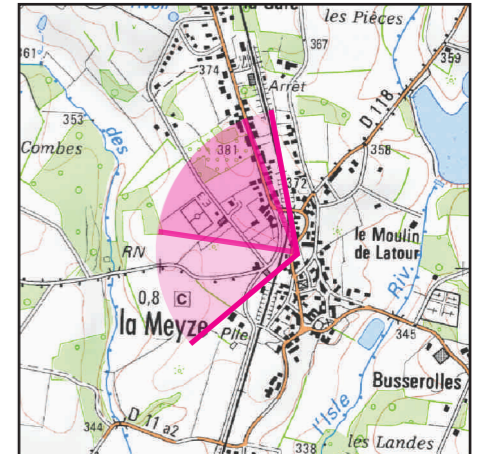
Enjeux : Lieux de vie

Le lieu de la prise de vue correspond à la place centrale du bourg de La Meyze. Un espacement dans la trame bâtie permet une percée visuelle en direction du nord-ouest.

Malgré la présence de cette ouverture en direction du projet, les éoliennes restent masquées par la végétation qui accompagne le jardin d'un espace privé. La configuration du centre bourg ne permet pas de visibilité en direction du projet de Fromentaux ou seulement de très rares échappées visuelles.

L'impact est très faible.

Localisation de la prise de vue
Fond IGN 1 / 25 000



Vue panoramique avec esquisse (angle de vue 120°)



Informations sur la vue

Coordonnées Lambert 93 : 560823 / 6503417
Date et heure de la prise de vue : 26/01/2017 à 13:32
Focale : 52 mm, équivalent 24 x 36
Azimut vue réaliste : 309,7°
Angle visuel du parc : 28,2°
Eolienne la plus proche : E2 à 2189 m

Vue réaliste avec photomontage (angle de vue 60°)



Le photomontage doit être observé à une distance de 35cm pour correspondre à une vue réaliste (impression A3)

Porteur de projet : ENGIE Green / Réalisation des photomontages : ENCIS Environnement / Paysagiste : ENCIS Environnement

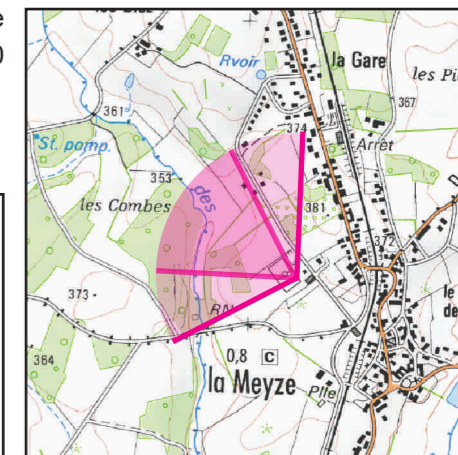
Vue 23 : Prise de vue depuis la limite ouest du bourg de La Meyze sur le stade sportif

Enjeux : Relations avec les structures paysagères / lieux de vie

Le panorama est localisé sur le terrain sportif du bourg de La Meyze qui ménage des ouvertures visuelles en direction du nord-ouest. Les boisements qui accompagnent le terrain sportif masquent les éoliennes 2 et 3 du projet de Fromentaux. Plus généralement, la végétation arborée située en limite au nord-ouest du terrain sportif limite la visibilité en direction du projet éolien.

L'impact est faible.

Localisation de la prise de vue
Fond IGN 1 / 25 000



Vue panoramique avec esquisse (angle de vue 120°)



Informations sur la vue

Coordonnées Lambert 93 : 560559 / 6503522
Date et heure de la prise de vue : 25/01/2017 à 16:29
Focale : 52 mm, équivalent 24 x 36
Azimut vue réaliste : 302,6°
Angle visuel du parc : 31,6°
Eolienne la plus proche : E2 à 1923 m

Vue réaliste avec photomontage (angle de vue 60°)



Le photomontage doit être observé à une distance de 35cm pour correspondre à une vue réaliste (impression A3)

Vue 24 : Prise de vue depuis le secteur sud du hameau Les Biez

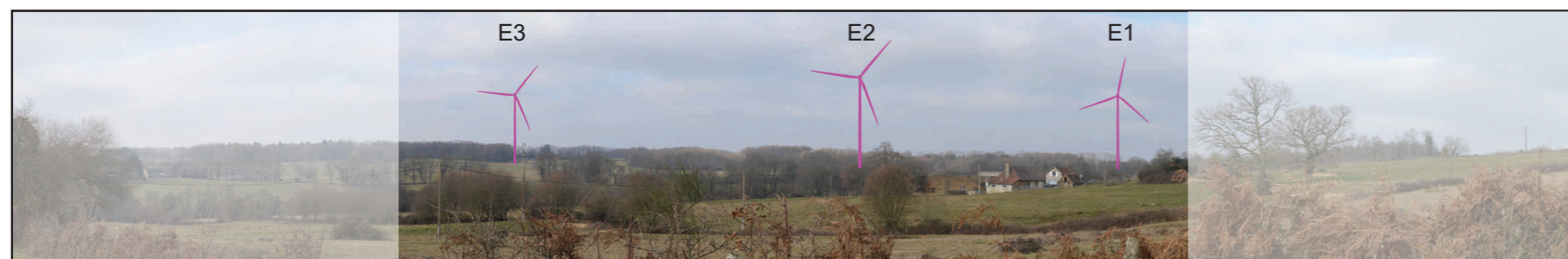
Enjeux : Relations avec les structures paysagères / lieux de vie

Le panorama est situé au niveau du secteur sud du hameau Les Biez qui permet de distinguer la structure paysagère de bocage qui entoure le groupe d'habitations.

Le projet de Fromentaux émerge au-dessus de la trame bocagère. La partie inférieure des éoliennes est masquée par les boisements, néanmoins, le projet domine largement l'espace avec un angle visuel d'environ 53°. Les éoliennes étant plus grande que le relief apparent, le parc provoque un effet de dominance sur le paysage.

L'impact est fort.

Vue panoramique avec esquisse (angle de vue 120°)

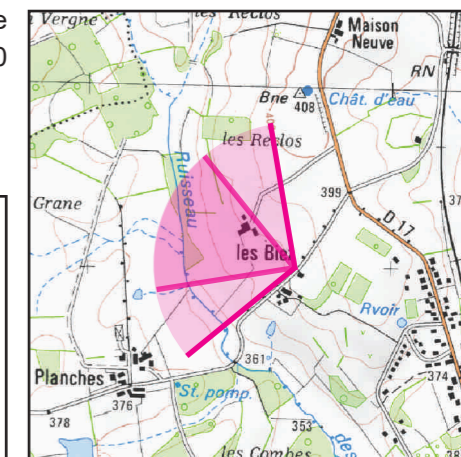


Vue réaliste avec photomontage (angle de vue 60°)



Le photomontage doit être observé à une distance de 35cm pour correspondre à une vue réaliste (impression A3)

Localisation de la prise de vue
Fond IGN 1 / 25 000



Informations sur la vue

Coordonnées Lambert 93 : 560087 / 6504380
Date et heure de la prise de vue : 25/01/2017 à 13:23
Focale : 52 mm, équivalent 24 x 36
Azimut vue réaliste : 290,8°
Angle visuel du parc : 52,8°
Eolienne la plus proche : E2 à 1032 m